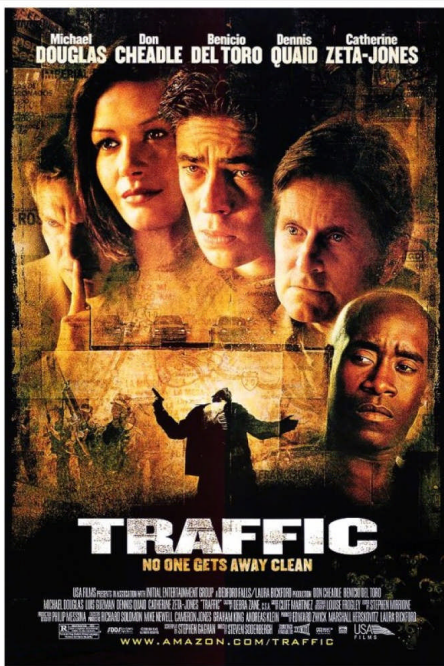


LA FRONTIERE AMERICANO-MEXICAINE ET LES INEGALITES DE DEVELOPPEMENT DANS LE FILM TRAFFIC

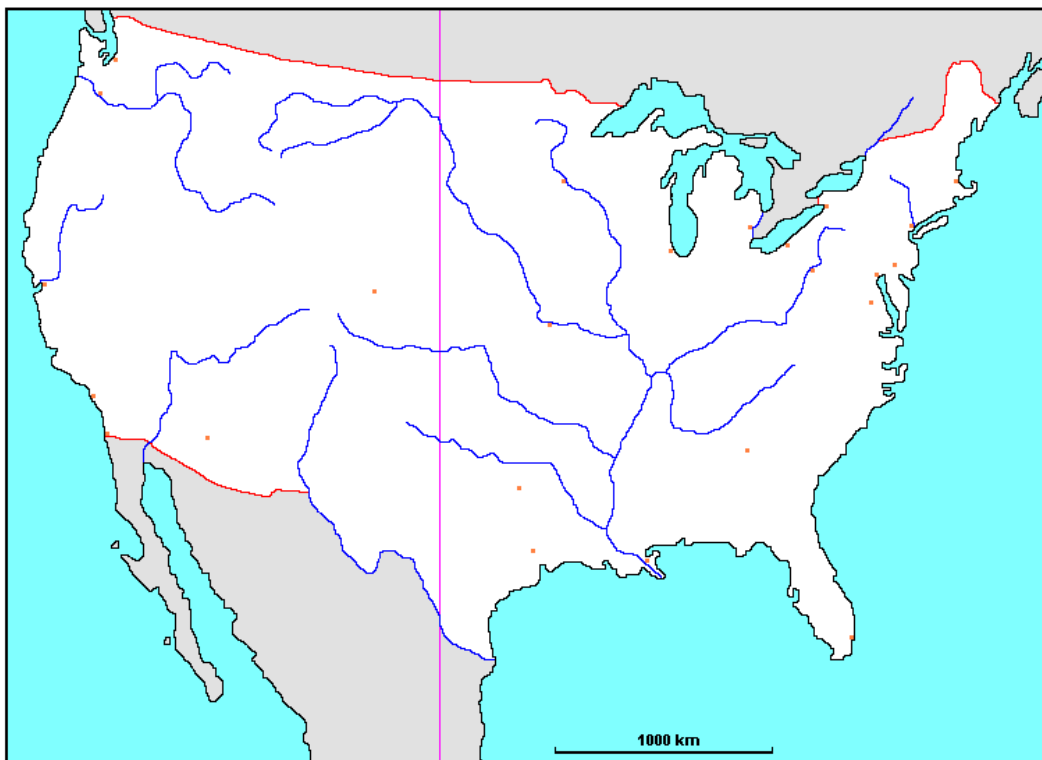


Réalisateur : Steven Soderbergh ; **Sortie :** 5 Janvier 2001 ; **Acteurs principaux :** Michael Douglas ; Benicio del Toro ; Don Cheadle ; Catherine Zéta Jones ; Dennis Quaid.

Synopsis : Ce film traite du trafic de drogue entre les Etats-Unis et le Mexique et ses conséquences des deux côtés de la frontière. Javier Rodriguez (Bénicio Del Toro), policier mexicain, travaille sur la frontière américano-mexicaine sous les ordres de l'ennemi public numéro un du crime : le général Salazar. De l'autre côté de la frontière Robert Wakefield (Michael Douglas) est nommé à la tête de la lutte anti-drogue. Le trafic de drogue y est totalement disséqué : sur les plans géopolitiques, militaires, politiques, financiers, législatifs, sociaux, familiaux et personnels.

Déroulement de la séance : L'étude de ce film s'effectue dans le chapitre de seconde : plus de six milliards d'hommes sur la terre. Il permet d'étudier la notion de frontière dans le cadre d'une étude de cas sur la frontière américano-mexicaine mais aussi les inégalités de développement à différentes échelles. Il est nécessaire de montrer chaque séquence deux fois aux élèves.

À l'aide de votre manuel ou d'un Atlas localisez les lieux observés dans chacune des séquences diffusées sur cette carte



I- Les inégalités Nord-Sud

Comparaison de trois scènes :

Chapitre 1 Cincinnati (Ohio) :13,05 min à 13, 30 min

Chapitre 2 Tijuana (Mexique) , de 20,03 min à 21, 04 min

Chapitre 2 San Diégo (Californie) : 15 min 30

Localise sur la carte les villes ci-dessus.

	Nord : Cincinnati (Ohio)	Sud :Tijuana (Mexique)	San Diego (Californie)
Éléments du paysage et de l'histoire qui montrent qu'il s'agit d'une ville du Nord (développé) ou du Sud (en voie de développement)			
Quelle est la couleur dominante dans cette scène ? Que vous inspire le choix de cette couleur ?			
Que pouvez-vous conclure pour l'instant sur les inégalités Nord/Sud			

Comparaison de deux scènes :
Chapitre 7 : 57,14 min à 58,14 min
Chapitre 8 : 1 h08, 36

	Quartier de Cincinnati (Etats-Unis)	Quartier de Mexico (Mexique)
Relevez les éléments utilisés par le réalisateur pour nous donner la sensation d'être dans une ville du Sud ou du Nord		
Que pouvez-vous dire sur le quartier ? Justifiez		
Relevez tous les éléments utilisés par le réalisateur sur la musique et l'image pour accentuer l'impression d'être dans un quartier riche ou difficile.		
Qu'en concluez-vous sur les inégalités de richesses ?		

II- La frontière Nord/Sud

Frontière américano-mexicaine : San Ysidro (Californie) :55,07 min

1- Localise sur la carte

2-Combien de personnes en moyenne franchissent ou tentent de franchir cette frontière chaque jour ?

3- Quelle marchandise évoquée dans ce passage transite par cette frontière :

- D'où vient la marchandise, où va-t-elle ?
- Le gouvernement américain est-il efficace pour empêcher le trafic ? Expliquez pourquoi ?

- Qu'en concluez-vous sur la porosité de cette frontière ?

Chapitre 12 : 1h 50 : Le passage de la frontière ;

Quelles informations cette séquence nous donne sur la frontière américano-mexicaine?

Comment expliquez vous les difficultés de passage d'un côté ?