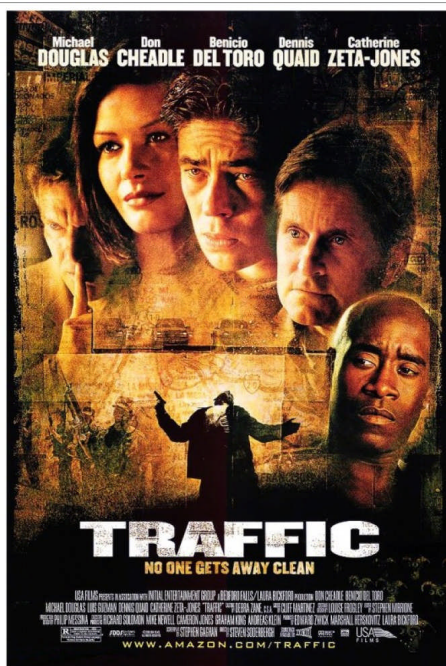


LA FRONTIERE AMERICANO-MEXICAINE ET LES INEGALITES DE DEVELOPPEMENT DANS LE FILM TRAFFIC

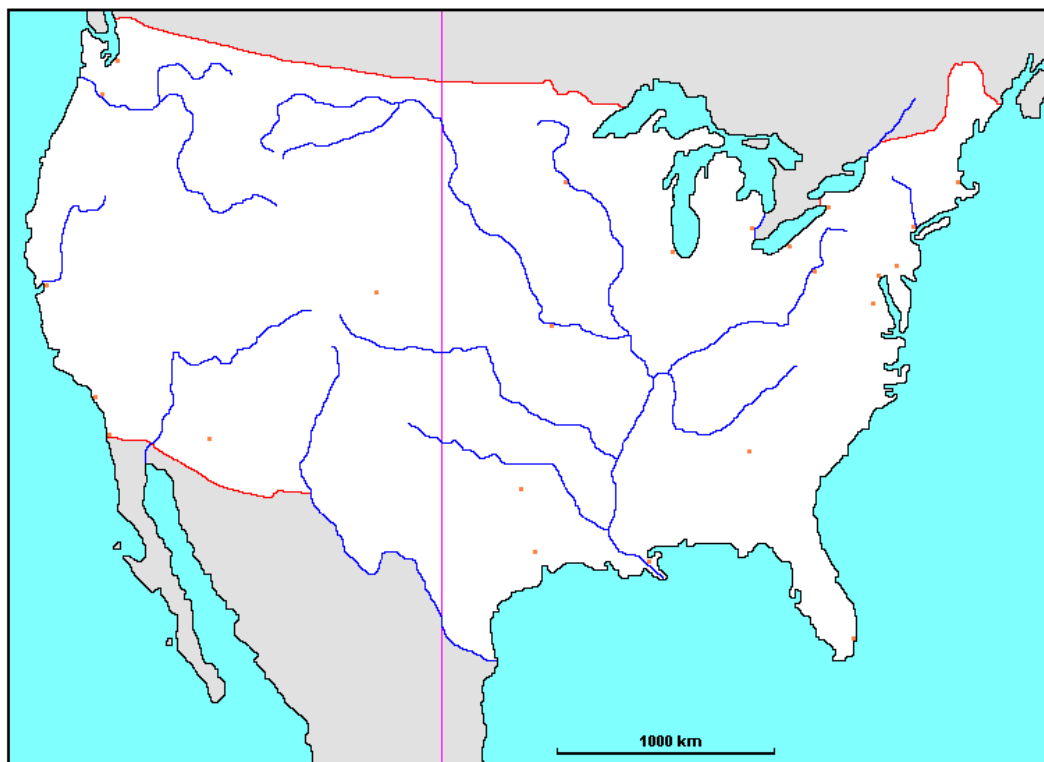


Réalisateur : Steven Soderbergh ; **Sortie :** 5 Janvier 2001 ; **Acteurs principaux :** Michael Douglas ; Benicio del Toro ; Don Cheadle ; Catherine Zéta Jones ; Dennis Quaid.

Synopsis : Ce film traite du trafic de drogue entre les Etats-Unis et le Mexique et ses conséquences des deux côtés de la frontière. Javier Rodriguez (Benicio Del Toro), policier mexicain, travaille sur la frontière américano-mexicaine sous les ordres de l'ennemi public numéro un du crime : le général Salazar. De l'autre côté de la frontière Robert Wakefield (Michael Douglas), est nommé à la tête de la lutte anti-drogue. Le trafic de drogue y est totalement disséqué : sur les plans géopolitiques, militaires, politiques, financiers, législatifs, sociaux, familiaux et personnels.

Déroulement de la séance : L'étude de ce film s'effectue dans le chapitre de seconde : plus de six milliards d'hommes sur la terre. Il permet d'étudier la notion de frontière dans le cadre d'une étude cas sur la frontière américano-mexicaine mais aussi les inégalités de développement à différentes échelles.

A l'aide de votre manuel ou d'un Atlas localisez les lieux observés dans chacune des séquences diffusées sur cette carte



I- Les inégalités Nord-Sud

Comparaison de trois scènes :

Chapitre 1 Cincinnati(Ohio) :13,05 min à 13, 30 min

Chapitre 2 Tijuana (Mexique) , De 20,03 min à 21, 04 min

Chapitre 2 San Diego(Californie) : 15 min 30

Localise sur la carte les villes ci-dessus.

	Nord : Cincinnati (Ohio)	Sud :Tijuana (Mexique)	San Diego(Californie)
Éléments du paysage et de l'histoire qui montrent qu'il s'agit d'une ville du Sud ou du Nord.	Les voitures très coûteuses L'ordinateur portable mac La télévision La maison L'ordre, le calme à l'extérieur de la maison, l'herbe bien tondues La cocaïne drogue coûteuse	Police corrompue. Le bazar ambiant. La chaleur avec les vêtements des passants. Les routes où marchent les passants : Les trottoirs ne sont pas correctement aménagés. Les bâtiments sont bas et peu rénovés	Le golf Le restaurant ; le service ; la nourriture Etc.
Quelle est la couleur dominante dans cette scène ? Que vous inspire le choix de cette couleur ?	La couleur bleue ici est choisie comme l'exacte inverse de la séquence précédente. Elle souligne l'idée de froideur tant au niveau du climat que des tempéraments	La couleur jaune renforce l'impression de chaleur (du climat mais aussi des tempéraments), l'idée d'être dans le Sud. Le réalisateur applique un filtre jaune sur toutes les scènes qui se déroulent au Mexique.	Ni bleue ni jaune on est non loin de la frontière l'actrice principale est d'origine mexicaine femme d'un trafiquant de drogue. Les deux mondes se mélangent.
Que pouvez-vous conclure pour l'instant sur les inégalités Nord/Sud	Les inégalités sont flagrantes et s'appliquent dans tous les domaines : habitat nourriture, présence de l'Etat, qualité des infrastructures etc....		

Comparaison de deux scènes :

Chapitre 7 57,14 min à 58,14 min

Chapitre 8 : 1 h08,

	Quartier de Cincinnati (Etats-Unis)	Quartier de Mexico (Mexique)
Relevez les éléments utilisés par le réalisateur pour nous donner la sensation d'être dans une ville du Sud ou du Nord.	La couleur bleuté. Les immeubles en brique. Inscriptions anglophones La musique en anglais.	La couleur jaune donne l'impression de chaleur. La ville en développement s'étend à perte de vue (croissance urbaine des villes du Sud) La végétation
Que pouvez-vous dire sur le quartier ? Justifiez	Quartier pauvre et difficile. Les graffitis ; Beaucoup d'individus sans activités dans la rue. Quartier exclusivement noir. Immeubles désaffecté. Drogues	Quartier riche. On retrouve l'ordre et la propreté analysée précédemment dans la maison de Cincinnati. Maison gardée. Fontaine. Calme

Relevez tous les éléments utilisés par le réalisateur sur la musique et l'image pour accentuer l'impression d'être dans un quartier riche ou difficile	Musique inquiétante. La couleur bleutée froide. Absence des bruits de la rue.	Filtre jaune. Faste de la maison.
Qu'en concluez-vous sur les inégalités de richesses ?	L'analyse est différente lorsqu'on change d'échelle : ici on s'aperçoit qu'il existe des poches de pauvreté et des difficultés de développement dans certains quartiers des villes du Nord et réciproquement pour le Sud	

II- La frontière Nord/Sud

Frontière américano-mexicaine : San Ysidro (Californie) :55,07 min

1- Localise sur la carte

2-Combien de personnes en moyenne franchissent ou tentent de franchir cette frontière chaque jour.

45 000 véhicules, 25000 piétons

3- Quelle marchandise évoquée dans ce passage transite par cette frontière : **drogue**

- D'où vient la marchandise, où va -t-elle ?

Du Mexique vers les Etats-Unis.

- Le gouvernement américain est-il efficace pour empêcher le trafic ? Expliquez pourquoi ?

Non, seule une petite partie de la marchandise est interceptée (entre 30 et 50%). Les Cartels de la drogue sont riches et puissants. Les trafiquants utilisent des moyens sophistiqués pour cacher la marchandise. Les individus qui souhaitent franchir la frontière sont nombreux, il est donc difficile de contrôler chaque personne rigoureusement.

- Qu'en concluez-vous sur la porosité de cette frontière ?

Malgré tous les contrôles et la volonté des Etats-Unis de surveiller avec intensité cette frontière cela ne suffit pas pour empêcher le passage d'individus ou de marchandises indésirables. Il existe d'autres acteurs de la frontière : Mafia, passeurs, clandestins, touristes etc...

Chapitre 12 : 1h 50, 43: Le passage de la frontière ;

Quelles informations cette séquence nous donne sur la frontière américano-mexicaine?

Il est plus difficile d'entrer aux Etats-Unis qu'au Mexique. La frontière peut être un lieu de passage aisé ou au contraire très difficile. Cette scène peut être comparé à celle du film Babel. Ici la frontière apparaît comme une protection pour le pays du Nord des malheurs du Sud (drogues, pauvreté, chômage etc.)

Comment expliquez-vous les difficultés de passage d'un côté ?

- Plus de Mexicains souhaitent venir aux Etats-Unis que l'inverse.
- Les contrôles sont plus stricts à l'entrée des Etats-Unis