

Héraclès un héros de la mythologie grecque à l'affiche

Problématique

Hercule le héros de la mythologie est très souvent à l'affiche des péplums. En effet, selon Michel ELOY : « dans les péplums, tous les chemins mènent à Hercule »¹. Ainsi, nous pouvons nous demander comment est perçu ce héros grec dans la mémoire collective à travers l'étude d'affiches cinématographiques ?

Objectifs :

- déceler et analyser à travers une recherche biographique dans le dictionnaire puis à l'aide d'affiches cinématographiques les qualités et les défauts d'un héros grec.
- voir que la civilisation romaine a récupéré des héros de la mythologie grecque.

Savoir-faire :

Comparer et décrypter des affiches de cinéma (codes, messages iconiques et textuels...)

La fiche élève

Etape 1 : Je cherche dans un dictionnaire qui est Héraclès puis Hercule ?

- A quelle civilisation appartient Héraclès ?
- Sous quel nom ce héros grec est-il connu chez les romains ?
- Qui sont les parents d'Héraclès ?
- Quels sont les défauts et les qualités qui le caractérisent ?

Etape 2 : Je me documente sur les exploits de ce héros grec.

- Pourquoi Héraclès est-il condamné à effectuer 12 travaux ?
- Quels sont les 12 travaux qu'il doit réaliser ?
- Comment est-il mort ?

Etape 3 : A l'aide de mes connaissances, j'analyse la représentation d'Héraclès ou d'Hercule à partir d'affiches cinématographiques.

- Montrer quelles qualités et quels défauts du héros sont mis en relief sur ces affiches ?
- Selon vous pourquoi le nom d'Hercule apparaît sur toutes les affiches au détriment de celui d'Héraclès ?

Etape 4 : J'essaye de définir le mot Héros

- Est-ce que l'analyse de ces affiches peuvent nous donner une définition précise du mot héros tel qu'il est perçu dans la mythologie greco-romaine ?
- Justifier sa réponse à l'aide de tes connaissances et des affiches.

¹ELOY Michel, *La mythologie grecque au cinéma* in AZIZA Claude (dir), *Le péplum : l'antiquité au cinéma*, Corlet-Télérama, CinémAction n°89, 1998, p.40



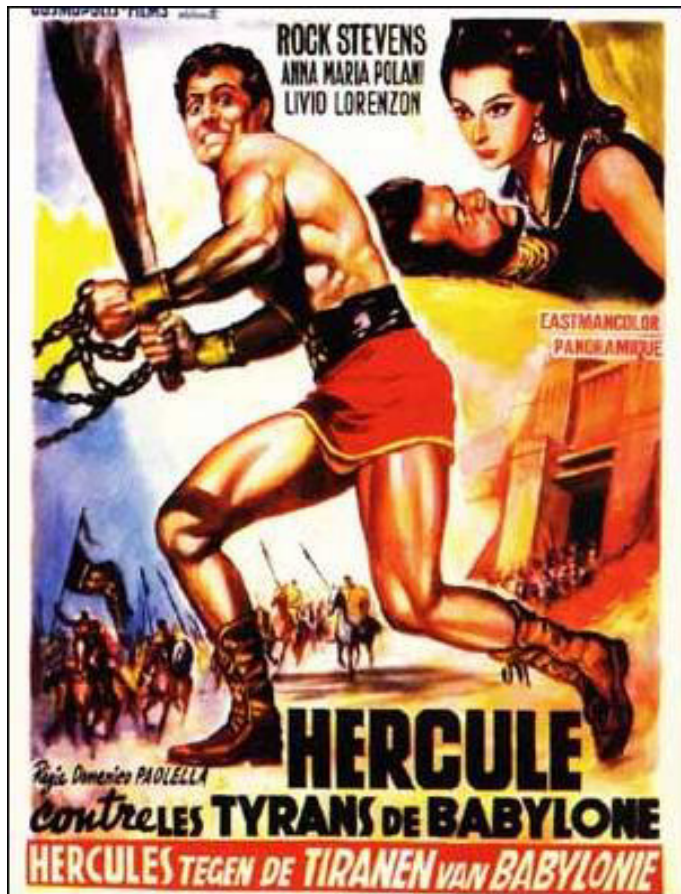
Doc 1



Doc 2



Doc 3



Doc 4



Doc 5



Doc 6